

Краткий справочник начинающего пользователя

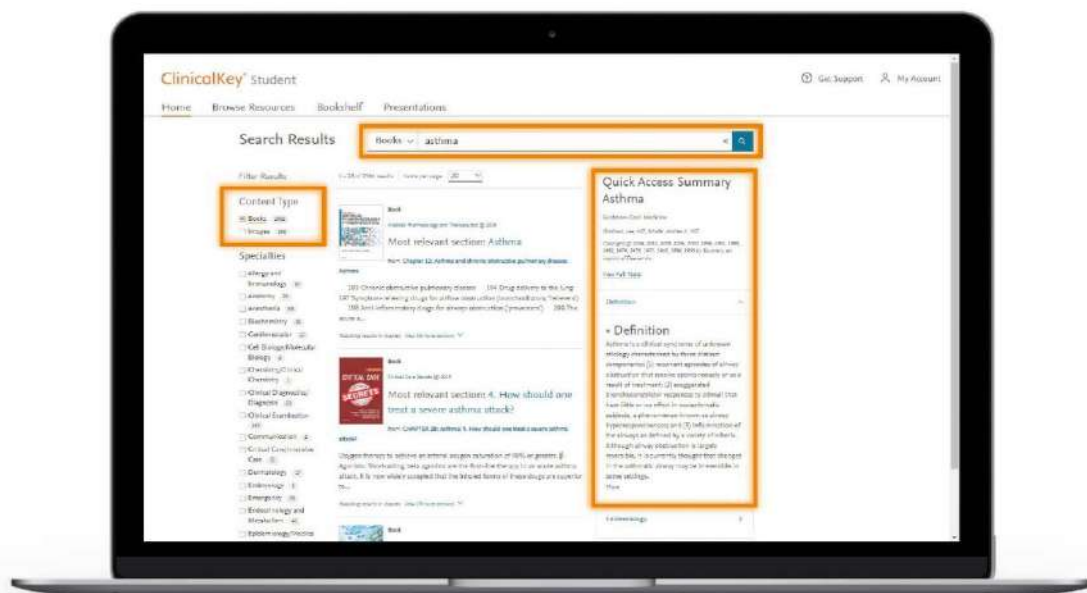
ClinicalKey Student – это интерактивная образовательная платформа с комплексными обучающими средствами и медицинским контентом из проверенных источников для студентов и преподавательского состава.

1 СОЗДАЙТЕ УЧЕТНУЮ ЗАПИСЬ

- Войдите на сайт http://library.kazangmu.ru/jirbis2/index.php?option=com_content&view=article&id=10&Itemid=419t, находясь в сети вашей организации
- Если у вас есть учетная запись для доступа к другому продукту компании Elsevier (например, ClinicalKey, ScienceDirect, Scopus), вы можете использовать имеющиеся идентификационные данные для входа в систему ClinicalKey Student
- Если у вас нет своего профиля пользователя для продуктов Elsevier, нажмите «Зарегистрироваться» в правом верхнем углу экрана и создайте свою учетную запись.

2 Сразу же...

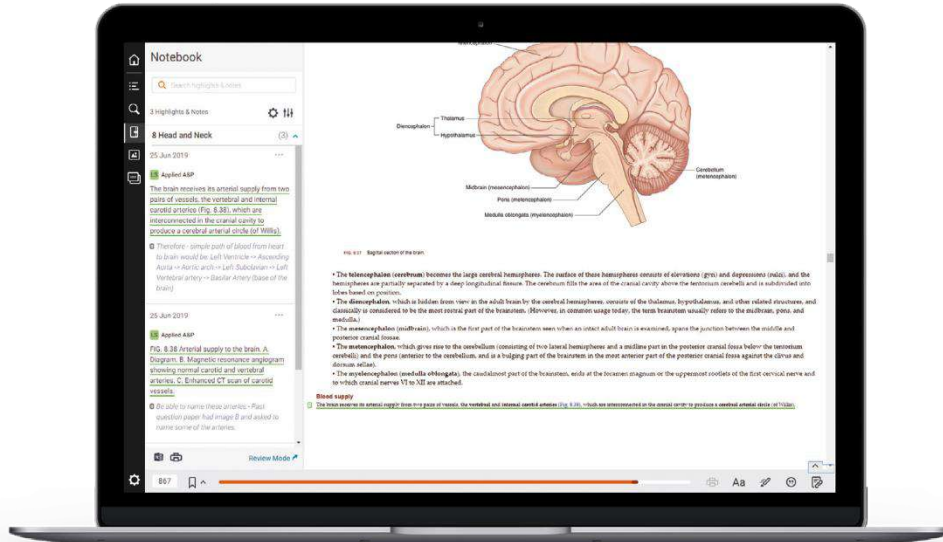
- Выполните поиск анатомической структуры или медицинского состояния
- Воспользуйтесь фильтром по типу контента, чтобы просмотреть книгу, изображение или видеоматериал на данную тему
- Сортируйте результаты поиска по направлению, чтобы идентифицировать соответствующий контент
- Изучайте конспекты с быстрым доступом, чтобы быстро разобраться с основными медицинскими состояниями



3


Создавайте свою книжную полку

- Для того, чтобы добавить книгу на книжную полку, нажмите «Запустить книжную полку», находясь внутри главы книги
- Делайте пометки и подчеркивайте важную информацию в тексте
- Делитесь своими пометками с другими студентами
- Создавайте дидактические карточки для позднейшей проверки своих знаний или пересмотра материала



4

Учитесь везде и всегда

- Находясь в сети вашей организации, скачайте приложение ClinicalKey Student Bookshelf, доступное для систем iOS и Android
- Протестируйте функцию чтения вслух. Для этого выберите главу в книге и нажмите 

Совет: прежде чем скачать приложение ClinicalKey Student Bookshelf, убедитесь, что вы добавили книги на «Книжную полку»

